

QUESTIONNAIRE POUR LE *Japon*



DÉTAILS SUR L'AGENCE DE VOYAGES

NOM DE L'AGENCE :

NUMÉRO DE TÉLÉPHONE :

ADRESSE COURRIEL :

VEUILLEZ ENVOYER À VOS CLIENTS

DÉTAILS SUR LE GROUPE DE VOYAGEURS

1. Veuillez indiquer le nombre de voyageurs pour chaque groupe d'âge, y compris vous-même :

Âge adultes (plus de 70 ans)

Âge adultes (51-70)

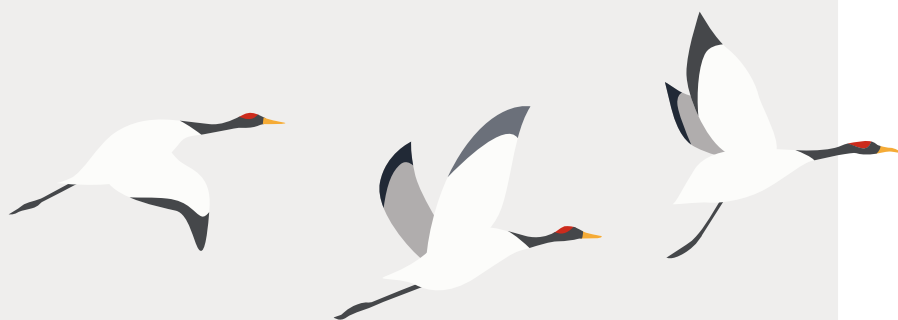
Âge adultes (31-50)

Âge adultes (19-30)

Âge enfants (13-18)

Âge enfants (6-12)

Âge enfants (0-5)



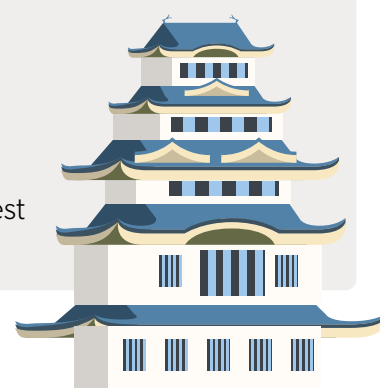
2. Occupation des chambres

Simple, combien de chambres?

Double ou jumeaux, combien de chambres ?

Chambre familiale, combien de chambres ?

Les demandes d'occupation triple ou quadruple seront difficiles à satisfaire, c'est pourquoi nous ne les recommandons pas. Combien de chambres ?



HISTORIQUE DE VOYAGES

3. Vos voyages antérieurs (cochez toutes les cases correspondantes)

 Japon

 Asie

 Europe

 Amérique du Sud

 Afrique

LE MOMENT ET LA DURÉE DU VOYAGE

4. Quand avez-vous l'intention de voyager au Japon ?

 1 – 3 mois

 4 – 6 mois

 6 – 12 mois

 Ne sais pas encore

 Vols déjà réservés

Veillez indiquer un mois ou une saison approximative ou les dates exactes de votre voyage, si vous les connaissez (par exemple, printemps 2025, octobre 2025) :

5. Durée de votre voyage au Japon

 7 nuits ou moins

 8–11 nuits

 12–15 nuits

 16–20 nuits

 21 nuits ou plus

La durée totale de votre voyage en jours :

INTÉRÊTS ET PRÉFÉRENCES EN MATIÈRE DE VOYAGE



6. Vos intérêts pour le Japon (cochez toutes les cases correspondantes). Un glossaire est fourni à la fin de ce document.

 Manga

 Sanctuaires

 Musées

 Jardins

 Temples

 Arts

 Architecture

 Anime

 Châteaux

 Marche

 Vélo

 Cuisine

 Nature

 Magasinage

 Aventure

 Sumo

 Histoire

 Sources thermales

 Ryokan

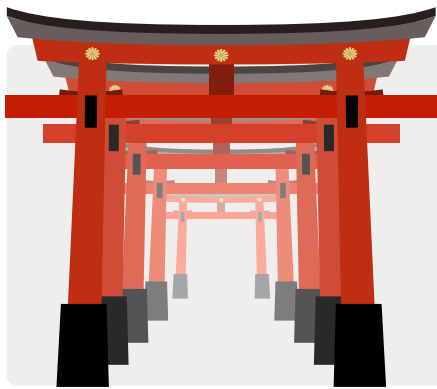
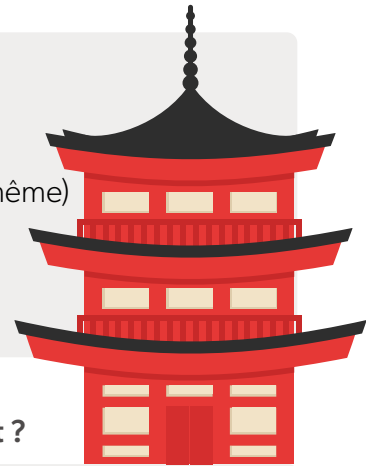
 Grande métropole

 Japon rural

 Expériences pratiques


7. Votre style de voyage

- Luxe (hôtels 5 étoiles, circuits privés, expériences exclusives)
- Moyenne gamme (hôtels confortables, visites guidées, quelques transferts privés)
- Budget raisonnable (hôtels 3 étoiles, transports en commun, itinéraires à faire soi-même)
- Familiale (activités et hébergement adaptés pour les enfants)
- Axé sur l'aventure (activités de plein air, faible intérêt pour le luxe)



8. Comment voyagez-vous habituellement ?

- Circuit accompagné
- Voyageurs indépendants
- Voyage en voiture
- Rester à un seul endroit et faire des excursions
- Train et hôtels

9. Souhaitez-vous des transferts privés de/vers l'aéroport ou préférez-vous une navette pour réduire les coûts ?

Transferts privés de préférence

La navette pour réduire les coûts suffit

10. Vous sentez-vous à l'aise pour prendre le train seul, sans assistance ?

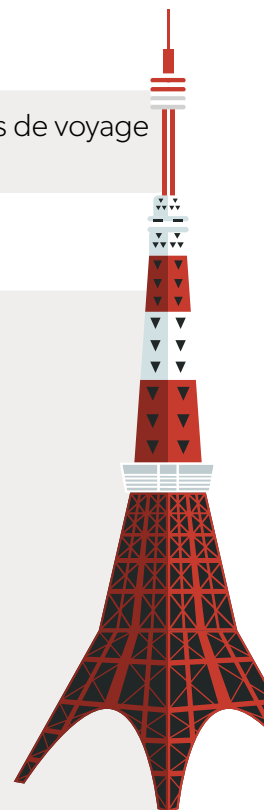
Oui, à l'aise avec les voyages en train autoguidés

Non, assistance préférée ou options de voyage guidé

11. Y a-t-il des villes particulières que vous aimeriez inclure dans votre itinéraire ?

Tokyo	Kyoto	Osaka	Hiroshima
Nara	Sapporo	Fukuoka	Nagoya
Kobe	Yokohama	Kanazawa	Takayama
Shirakawago	Nagasaki	Hakone	Matsumoto

AUTRE :



12. Aimeriez-vous faire des activités physiques ?

 Vélo

 Visites à pied d'une journée

 Ski

 Randonnée

 Pas vraiment


13. Souhaiteriez-vous inclure des repas ?

 Petit déjeuner

 Dîner

 Souper

 Tous les repas

 Aucun


14. Si vous savez à quel aéroport vous souhaiteriez arriver, veuillez nous en faire part.

 Tokyo

 Osaka

 Kyoto


15. Y a-t-il une raison particulière pour ce voyage ?

 Anniversaire de mariage

 Célébration d'anniversaire

 Graduation

 Autre


BUDGET

16. Budget approximatif (CAD\$) par personne pour le voyage (excluant les vols internationaux)

 5 000 \$ ou moins

 6 000 \$ – 10 000 \$

 11 000 \$ – 15 000 \$

 16 000 \$ – 20 000 \$

 21 000 \$ – 25 000 \$

 26 000 \$ ou plus

17. Souhaitez-vous nous faire part de plus d'information sur vos souhaits ou vos attentes quant à votre voyage ?



Train à grande vitesse-JR Pass (Japan Rail Pass)

Titre de transport ferroviaire spécial réservé aux touristes étrangers, permettant de voyager de manière illimitée dans les trains de la Japan Railways (JR), y compris les Shinkansen (trains à grande vitesse), pendant un nombre de jours déterminé (par exemple, 7, 14 ou 21 jours).

Shinkansen

Les trains à grande vitesse du Japon qui relient les grandes villes telles que Tokyo, Kyoto, Osaka et Hiroshima. Ils sont réputés pour leur ponctualité, leur confort et leur vitesse (jusqu'à 320 km/h).



Ryokan

Les auberges japonaises traditionnelles offrent une expérience plus authentique de la culture japonaise. Les clients dorment sur des futons dans des chambres recouvertes de tatamis, dégustent des kaiseki (repas à plusieurs plats) et ont souvent accès à des bains communs (onsen).

Tatami

Type de tapis fabriqué à partir de paille de riz, traditionnellement utilisé comme revêtement de sol dans les pièces de style japonais. De nombreux ryokans et maisons traditionnelles sont dotés d'un sol en tatami.

Kaiseki

Souper traditionnel japonais à plusieurs plats, souvent servi dans les ryokans ou les restaurants haut de gamme. Les repas Kaiseki mettent l'accent sur les ingrédients de saison, une présentation délicate et de nombreux petits plats qui mettent en valeur différentes techniques de cuisson.



Onsen

Sources d'eau chaude naturelles, souvent situées dans des zones pittoresques. Les onsen occupent une place importante dans la culture japonaise et sont considérés comme une expérience relaxante et curative. Les visiteurs doivent respecter une étiquette stricte, notamment se doucher avant d'entrer dans le bain commun et se baigner nus.

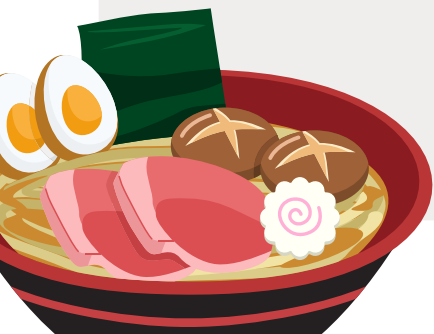


Cartes Suica / Pasma

Cartes à puce prépayées utilisées pour les transports publics (trains, bus et même certains taxis) au Japon. Ces cartes peuvent également être utilisées pour effectuer de petits achats dans les distributeurs automatiques, les magasins de proximité et les restaurants.

Cartes IC

Cartes à puce sans contact telles que Suica, Pasma et Icosa, utilisées pour payer les transports publics et les petits achats dans tout le Japon. Elles peuvent être rechargées et sont valables dans plusieurs villes.



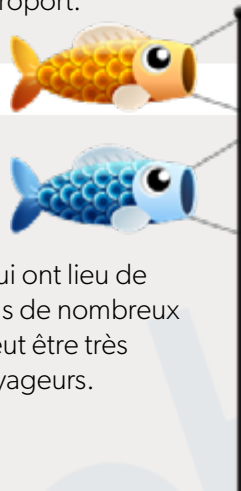
Option de transport aéroportuaire

Keisei Skyliner / Narita Express (N'EX)

Trains à grande vitesse qui relient l'aéroport international de Narita au centre de Tokyo. Le Keisei Skyliner est l'option la plus rapide, tandis que le Narita Express fait partie du réseau JR et peut être utilisé avec un JR Pass.

Bus limousine

Il s'agit d'un service de navette aéroportuaire confortable au Japon qui relie les principaux aéroports (tels que Narita et Haneda) aux hôtels et aux principaux centres de transport dans des villes comme Tokyo, Kyoto et Osaka. Contrairement aux bus ordinaires, les bus limousines offrent des sièges spacieux, une prise en charge des bagages et des itinéraires directs vers des destinations populaires, ce qui en fait une option pratique pour les voyageurs avec de gros bagages ou ceux qui recherchent un voyage sans stress à destination et en provenance de l'aéroport.



Semaine Dorée

Une série de jours fériés nationaux qui ont lieu de fin avril à début mai, pendant lesquels de nombreux Japonais voyagent. Cette période peut être très fréquentée et plus chère pour les voyageurs.

Sakura

Terme japonais désignant les cerisiers en fleurs, dont la floraison est célébrée au printemps. Les festivals de fleurs de cerisier au Japon sont une attraction majeure pour les touristes.



Sumo

Sport national japonais, il s'agit d'une forme de lutte compétitive avec contact total dans laquelle un rikishi (lutteur de sumo) tente de faire sortir son adversaire d'un ring circulaire ou de lui faire toucher le sol avec n'importe quelle partie de son corps autre que la plante des pieds. Les grands tournois de sumo, appelés basho, ont lieu six fois par an dans différentes villes, Tokyo étant le lieu le plus important.

Anime

Un style d'animation originaire du Japon qui englobe une grande variété de genres et qui est populaire à la fois au Japon et dans le monde entier. Parmi les séries et films d'animation célèbres, on peut citer Naruto, One Piece, My Neighbor Totoro et Attack on Titan. Les visiteurs du Japon explorent souvent des attractions sur le thème de l'anime, comme Akihabara à Tokyo, qui est une plaque tournante de la culture de l'anime, du manga et des jeux.

